

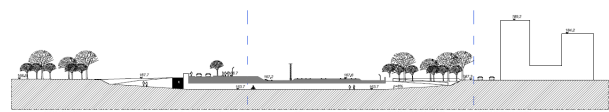
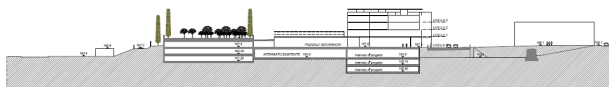
<b>SCHEDA N. ...</b>	
<b>Professionista redattore:</b>	<b>Studio architetti Benevolo</b>
<b>Committente:</b>	<b>Comune di Alba</b>
<b>Tipo di strumento / oggetto:</b>	<b>Piano particolareggiato dell'area A2 1.34/a di PRG</b>
<b>Data ed estremi atto di incarico profess. le:</b>	<b>DGC n. 461 del 17.11.2006</b>
<b>Delibera di adozione:</b>	<b>DCC n. 124 del 23.12.2008</b>
<b>Delibera di Approvazione:</b>	<b>DCC n. 42 del 22.04.2009</b>

**DESCRIZIONE DEL PROGETTO**

**Le caratteristiche principali di progetto**

L'obiettivo principale del disegno urbanistico di riqualificazione urbana è la creazione del nuovo "Movicentro" di Alba, ovvero un'area di interscambio modale del Trasporto Pubblico Locale adiacente al centro storico di Alba. Nell'ambito del disegno sono compresi:

- la riqualificazione dei giardini pubblici esistenti;
- la dismissione della vecchia autostazione e il potenziamento di quella adiacente, recentemente realizzata.
- la realizzazione di un nuovo autosilo a servizio dell'autostazione e del centro storico;
- la realizzazione di alcuni completamenti edilizi di natura residenziale e terziaria sul sedime della vecchia autostazione;
- la realizzazione di una piazzetta di raccordo tra il nuovo autosilo l'ingresso del centro storico



Nella piazzetta, insieme al mantenimento degli esistenti lucernari, viene ricavata una struttura per il deposito biciclette e per il bike-sharing. E' prevista la realizzazione di una pavimentazione rialzata in corrispondenza della piazzetta Pietro Micca, in sostituzione dell'esistente rotonda, per accentuare il rapporto con l'adiacente centro storico.

