

<b>SCHEDA N. ...</b>	
<b>Professionista redattore:</b>	<b>Studio architetti Benevolo</b>
<b>Committente:</b>	<b>Bolognafiere</b>
<b>Tipo di strumento:</b>	<b>Padiglione 25/26/27/28</b>
<b>Data ed estremi atto di incarico profess. le:</b>	<b>2004</b>
<b>Esito:</b>	

## DESCRIZIONE DEL PROGETTO

**Le caratteristiche principali di progetto**

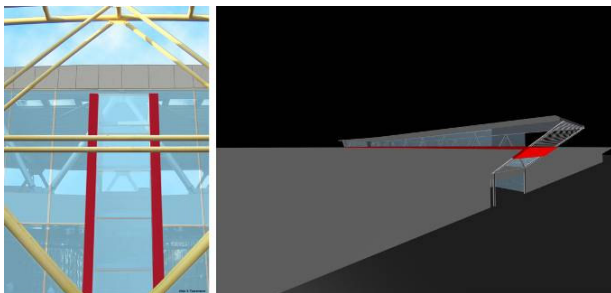
Il presente intervento prevede la realizzazione di un percorso di collegamento tra i padiglioni 25/26/27/28.

L'intervento edilizio si colloca in una porzione limitata del Quartiere Fieristico di Bologna ed in particolare tra i padiglioni 25/26/27/28, che fanno parte del primo impianto originale del Quartiere Fieristico stesso. Tali padiglioni sono stati realizzati negli anni 1964/1966 con strutture reticolari in acciaio verniciato, secondo uno schema costruttivo caratterizzante l'immagine dell'intera struttura espositiva.

Il gruppo di edifici interessati è costituito da due padiglioni (25-26), ognuno di superficie pari a circa mq. 2.500 e da due padiglioni (27-28) ognuno di superficie pari a circa mq. 7.300 fra di loro adiacenti e prospicienti un percorso esclusivamente pedonale, della larghezza di m. 16.

Il collegamento pedonale, parzialmente espositivo, al piano terreno (per mq 1400) unisce fra di loro i quattro padiglioni citati, consentendo la loro fruizione rimanendo interamente al coperto, mentre il corrispondente primo piano (per mq 1260) consente di ricavare spazi destinati a bar e modesti spazi espositivi.

Il nuovo organismo edilizio che così si viene a creare è di fatto un'area espositiva coperta della superficie di mq 19.600 circa, articolata in due ali distinte, facenti capo ad un nucleo centrale dove sono ubicate le scale fisse e mobili che collegano il piano terreno con le nuova superficie posta al primo piano oltre al vano ascensore vetrato.



L'edificio di collegamento proposto, della larghezza di m. 15 e della lunghezza di circa m. 90, sarà realizzato con strutture d'acciaio saldate ed imbullonate in opera, aventi le medesime caratteristiche estetiche e di conformazione strutturale dei padiglioni adiacenti, in modo tale da creare un organismo razionale e di sicuro impatto visivo ottimamente inserito nel nucleo storico del quartiere fieristico.

